

บทที่ 2

การค้าระหว่างประเทศ ของวิสาหกิจขนาดกลางและขนาดย่อม

การส่งออกของ SMEs ปี 2558 รวม
1.98 ล้านล้านบาท **ขยายตัว**
2.98% และมีสัดส่วน **27.4%**
ของการส่งออกรวม ตลาดหลัก คือ
จีน ญี่ปุ่น USA และ ASEAN

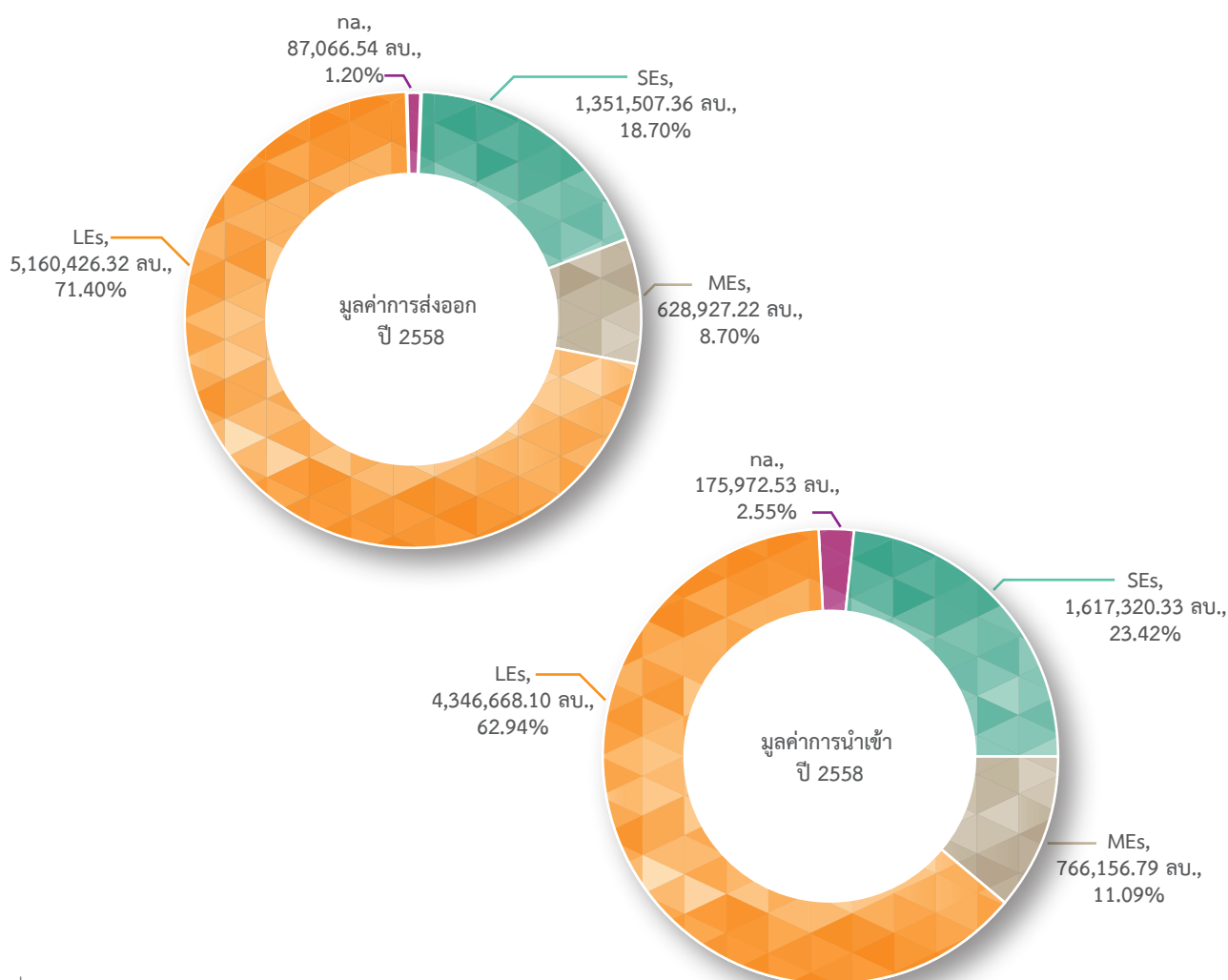
บทที่ 2

การค้าระหว่างประเทศ ของวิสาหกิจขนาดกลางและขนาดย่อม

ภาพรวมของสถานการณ์การค้าระหว่างประเทศ ปี 2558

ในปี 2558 ประเทศไทยมีมูลค่าการส่งออกโดยรวมทั้งสิ้น 7,227,927.43 ล้านบาท หดตัวจากปี 2557 ร้อยละ 1.16 โดยเป็นการส่งออกของวิสาหกิจขนาดกลางและขนาดย่อม 1,980,434.58 ล้านบาท คิดเป็นสัดส่วนร้อยละ 27.40 ของมูลค่าการส่งออกทั้งหมด และขยายตัวจากปี 2557 ร้อยละ 2.98 สำหรับการนำเข้าของประเทศไทยมีมูลค่าการนำเข้ารวมทั้งสิ้น 6,906,117.75 ล้านบาท หดตัวจากปี 2557 ร้อยละ 6.72 โดยเป็นการนำเข้าของวิสาหกิจขนาดกลางและขนาดย่อม 2,383,477.12 ล้านบาท คิดเป็นสัดส่วนร้อยละ 34.51 ของมูลค่าการนำเข้าทั้งหมด ขยายตัวจากปี 2557 ร้อยละ 7.06 ทั้งนี้ในปี 2558 การค้าระหว่างประเทศของไทยโดยรวมเกินดุล 321,809.68 ล้านบาท แต่สำหรับวิสาหกิจขนาดกลางและขนาดย่อมขาดดุลการค้า 403,042.54 ล้านบาท

มูลค่าการส่งออกและนำเข้าปี 2558

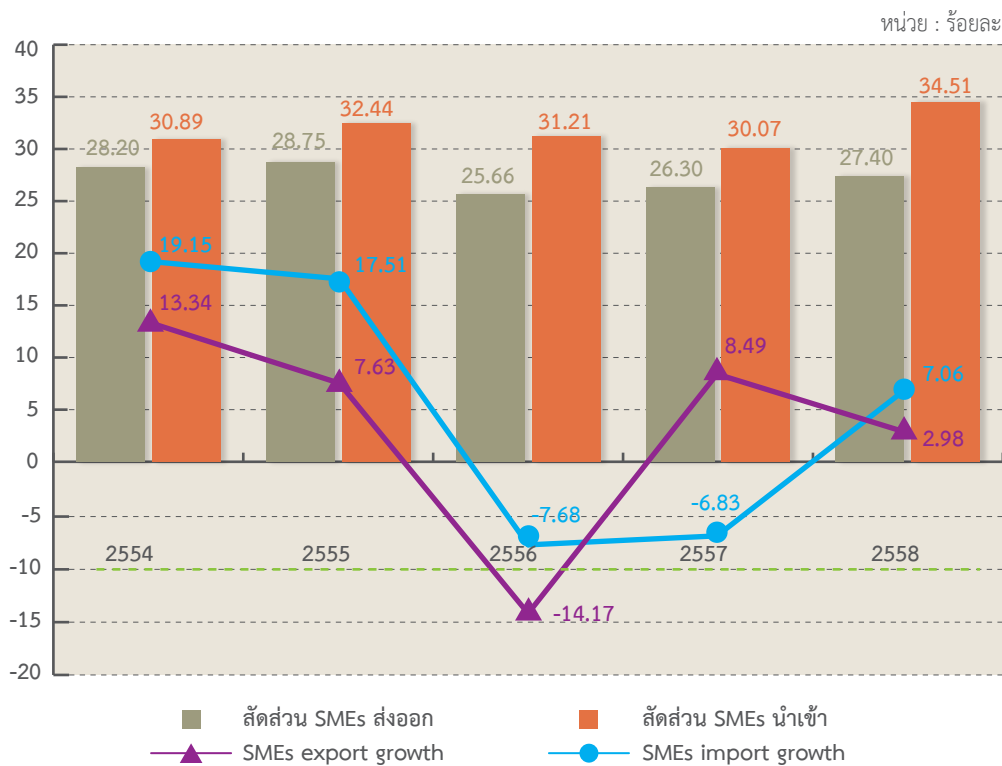


ที่มา : กรมศุลกากร
ประมวลโดย : สำนักงานส่งเสริมวิสาหกิจขนาดกลางและขนาดย่อม (สสว.)

เมื่อพิจารณาแนวโน้มการส่งออกและนำเข้าของ SMEs ตั้งแต่ปี 2554 - 2558 ค่อนข้างผันผวนตลอด 5 ปีที่ผ่านมา โดยสัดส่วนการส่งออกของ SMEs ต่อการส่งออกรวมของประเทศสูงสุดที่ร้อยละ 28.75 ในปี 2555 และลดลงมาอยู่ที่ร้อยละ 25.66 ในปี 2556 นับเป็นสัดส่วนที่ต่ำสุดในรอบ 5 ปี และปรับเพิ่มขึ้นร้อยละ 27.40 ในปี 2558 ขณะที่แนวโน้มการนำเข้าของ SMEs มีสัดส่วนต่อการนำเข้ารวมของประเทศปรับเพิ่มขึ้นตั้งแต่ปี 2554 - 2555 ก่อนจะลดลงในปี 2556 - 2557 และกลับมาเพิ่มขึ้นร้อยละ 34.51 ในปี 2558 อย่างไรก็ตาม SMEs มีการขาดดุลการค้ามาโดยตลอด

สำหรับการขยายตัวของการส่งออกและนำเข้าใน SMEs ตลอด 5 ปีที่ผ่านมา พบว่า การส่งออกมีการขยายตัวที่เป็นบวกเกือบทุกปี ยกเว้นในปี 2556 ที่การขยายตัวติดลบ เนื่องจากการหดตัวตามภาวะเศรษฐกิจของประเทศคู่ค้าที่สำคัญ สำหรับปี 2558 มูลค่าการส่งออกของ SMEs ขยายตัวร้อยละ 7.06 ขณะที่การนำเข้ามีการขยายตัวที่เป็นบวกในปี 2554 - 2555 ขณะที่ปี 2556 - 2557 มีการขยายตัวติดลบ และในปี 2558 มีการขยายตัวร้อยละ 7.06

แนวโน้มสัดส่วนการส่งออกและนำเข้า และอัตราการขยายตัวของ SMEs ปี 2554 - 2558



ที่มา : กรมศุลกากร

ประมวลโดย : สำนักงานส่งเสริมวิสาหกิจขนาดกลางและขนาดย่อม (สสว.)

ภาพรวมการค้าระหว่างประเทศ จำแนกตามประเทศคู่ค้า

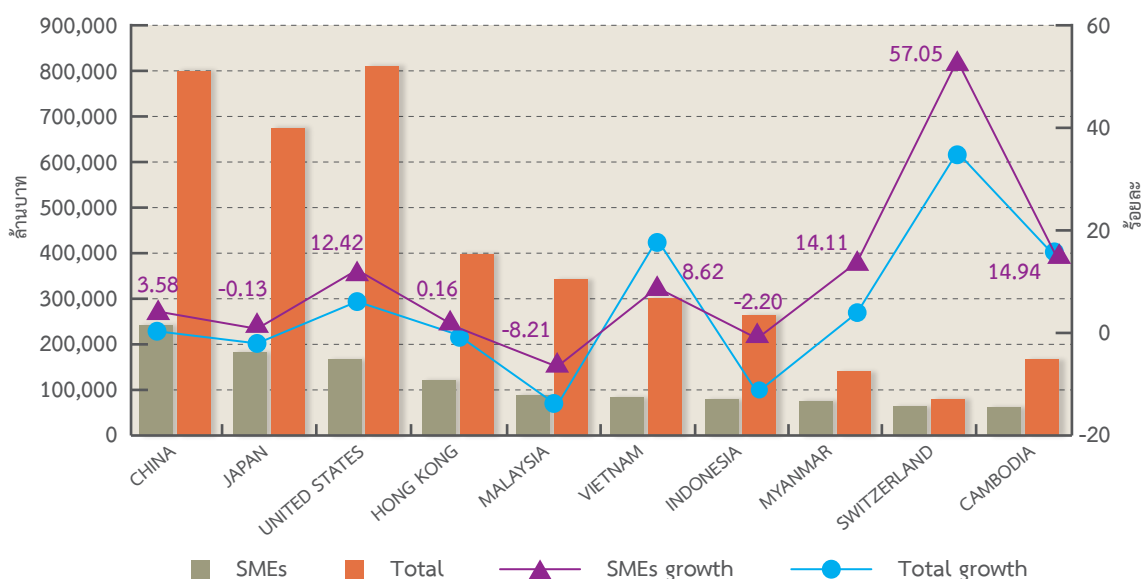
ภาพรวมการส่งออกของ SMEs ใน 10 ประเทศคู่ค้าอันดับแรก ซึ่งมีสัดส่วนการส่งออกร้อยละ 59.34 ของการส่งออกทั้งหมด ขยายตัวร้อยละ 5.84 ในขณะที่ภาพรวมการส่งออกของประเทศใน 10 ประเทศคู่ค้าอันดับแรก หดตัวร้อยละ 0.07

เมื่อพิจารณาการส่งออกเป็นรายประเทศ จะเห็นว่า ตลาดหลักที่สำคัญของไทยทั้งภาพรวมและ SMEs ได้แก่ จีน ญี่ปุ่น และสหรัฐอเมริกา มีสัดส่วนการส่งออกร้อยละ 11.09, 9.36 และ 11.23 ของมูลค่าการส่งออกทั้งหมดในปี 2558 ตามลำดับ สำหรับ SMEs มีสัดส่วนการส่งออกร้อยละ 12.25, 9.32 และ 8.45 ตามลำดับ โดยมูลค่าการส่งออกขยายตัวในตลาดจีน และสหรัฐอเมริกา ร้อยละ 3.58 และ 12.42 ตามลำดับ ขณะที่ตลาดญี่ปุ่น หดตัวเล็กน้อยร้อยละ 0.13 ในปี 2558 ตลาดที่ SMEs สามารถขยายการส่งออกได้สูงสุด คือ สวิตเซอร์แลนด์ เพิ่มขึ้นร้อยละ 57.05 รองลงมา คือ กัมพูชาและเมียนมา การส่งออกเพิ่มขึ้นร้อยละ 14.94 และ 14.11 ตามลำดับ ขณะที่ตลาดการส่งออกของ SMEs ที่มีมูลค่าหดตัวมากที่สุด คือ มาเลเซีย หดตัวร้อยละ 8.21

จะเห็นว่าในปี 2558 สถานการณ์การส่งออกในตลาดคู่ค้าที่สำคัญของ SMEs ไทย มีการส่งออกที่ขยายตัวชัดเจนในตลาดสหรัฐอเมริกา และตลาดในกลุ่มประเทศ CLMV ขณะที่ตลาดจีน การส่งออกขยายตัวเล็กน้อย สาเหตุหลักมาจากภาวะเศรษฐกิจในสหรัฐอเมริกาที่ฟื้นตัวดีขึ้น และเศรษฐกิจที่ขยายตัวได้ดีของประเทศ CLMV ส่วนเศรษฐกิจจีนยังคงขยายตัวได้ดี แต่ลดความรุนแรงลง สำหรับตลาดญี่ปุ่น และ EU การส่งออกของ SMEs หดตัวลงเล็กน้อย ตามภาวะเศรษฐกิจที่ชะลอตัวของประเทศคู่ค้า

ภาพรวมการนำเข้าของ SMEs จาก 10 ประเทศอันดับแรก ซึ่งมีสัดส่วนการนำเข้าถึงร้อยละ 75.56 ของการนำเข้าทั้งหมด ขยายตัวร้อยละ 8.94 ในขณะที่ภาพรวมการนำเข้าของประเทศจาก 10 ประเทศอันดับแรกมีการหดตัวลงร้อยละ 0.03 เมื่อพิจารณาการนำเข้าเป็นรายประเทศ จะเห็นว่าตลาดนำเข้าหลักที่สำคัญของไทยและ SMEs ได้แก่ จีน ญี่ปุ่น และสหรัฐอเมริกา มีสัดส่วนการนำเข้าร้อยละ 20.32, 15.41 และ 6.83 ของมูลค่าการนำเข้าทั้งหมดในปี 2558 สำหรับ SMEs มีสัดส่วนการนำเข้าร้อยละ 30.07, 13.91 และ 6.35 ตามลำดับ โดยมีการขยายตัวที่ร้อยละ 15.43, 0.66 และ 4.71 ตามลำดับ

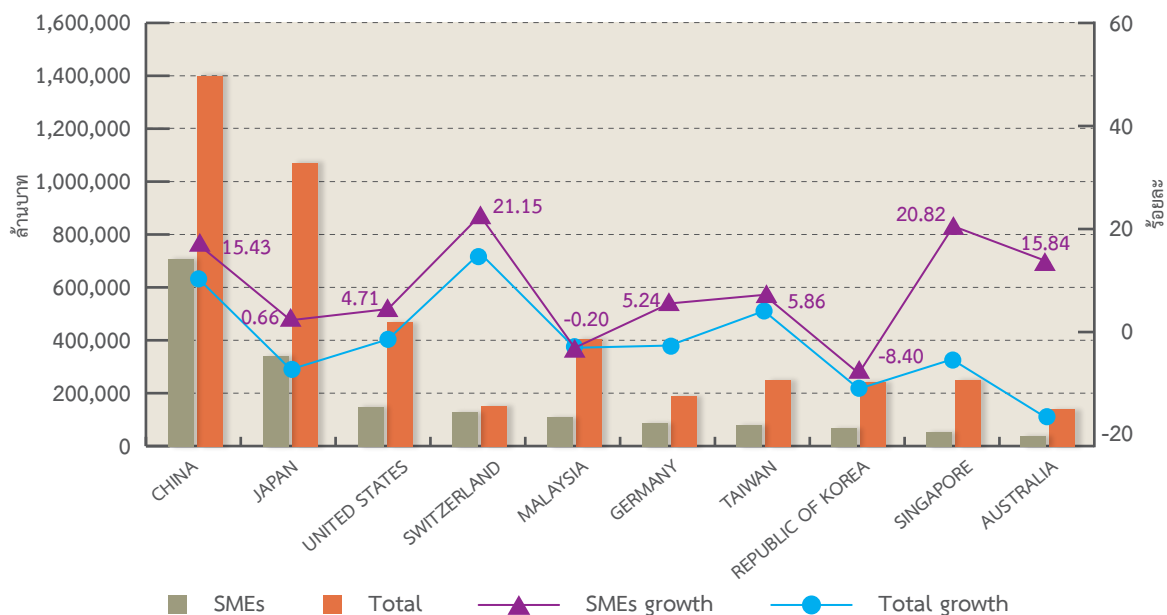
มูลค่าและอัตราการขยายตัวการส่งออกไปประเทศต่างๆ
10 อันดับแรกของ SMEs ปี 2558



ที่มา : กรมศุลกากร

ประมวลโดย : สำนักงานส่งเสริมวิสาหกิจขนาดกลางและขนาดย่อม (สสว.)

มูลค่าและอัตราการขยายตัวของการนำเข้าจากประเทศต่างๆ 10 อันดับแรกของ SMEs ปี 2558



ที่มา : กรมศุลกากร

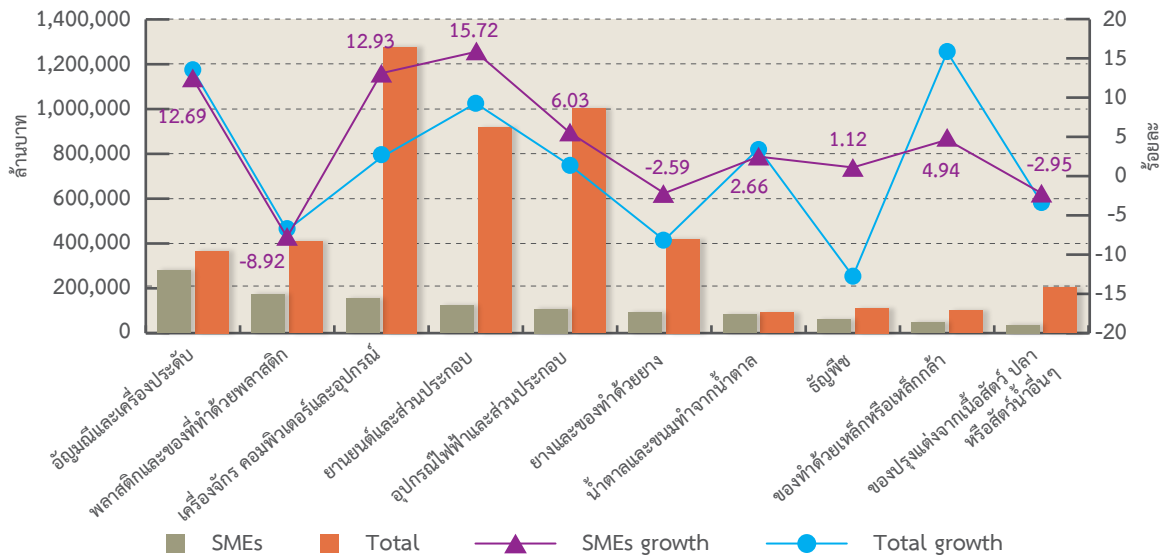
ประมวลโดย : สำนักงานส่งเสริมวิสาหกิจขนาดกลางและขนาดย่อม (สสว.)

ภาพรวมการค้าระหว่างประเทศ จำแนกตามรายการสินค้า

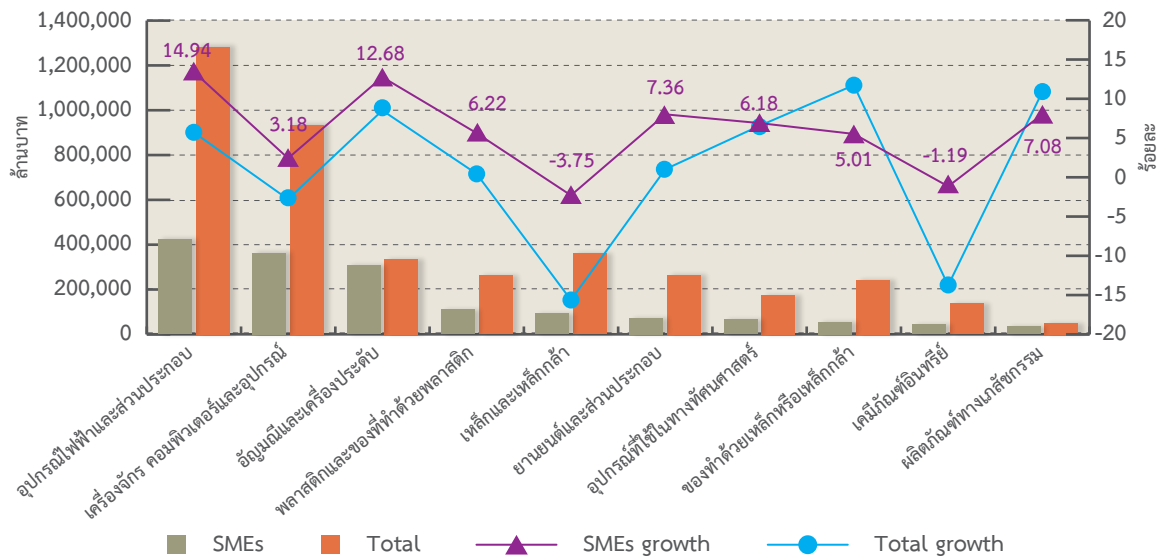
เมื่อพิจารณามูลค่าการค้าระหว่างประเทศในรูปของรายการสินค้าตามพิกัดศุลกากร ในปี 2558 การส่งออกของประเทศโดยรวมนั้น มีมูลค่าสูงสุดในกลุ่มพิกัดศุลกากร 84, 85 และ 87 คิดเป็นสัดส่วนร้อยละ 17.60, 13.91 และ 12.60 ของการส่งออกทั้งหมดของประเทศ ตามลำดับ ซึ่งสินค้าในกลุ่มพิกัด 84 คือ สินค้าประเภทเครื่องจักร คอมพิวเตอร์และอุปกรณ์ต่างๆ พิกัด 85 คือ สินค้าประเภทเครื่องอุปกรณไฟฟ้าและส่วนประกอบ และพิกัด 87 คือ ยานยนต์ และส่วนประกอบ สำหรับ SMEs นั้น มีสัดส่วนมูลค่าการส่งออกในกลุ่มพิกัด 84, 85 และ 87 ร้อยละ 8.07, 6.28 และ 6.39 ตามลำดับ สำหรับสินค้าในกลุ่มที่ SMEs มีการส่งออกในสัดส่วนที่สูงที่สุดคือ กลุ่มพิกัด 71 อัญมณีและเครื่องประดับ พิกัด 39 พลาสติกและของทำด้วยพลาสติก และพิกัด 84 เครื่องจักร เครื่องกล รวมทั้งเครื่องคอมพิวเตอร์และอุปกรณ์ต่างๆ ซึ่งมีสัดส่วนร้อยละ 14.92, 8.64 และ 8.07 ตามลำดับ โดยอัญมณีและเครื่องประดับ และเครื่องจักร คอมพิวเตอร์และอุปกรณ์มีการขยายตัวร้อยละ 12.69 และ 12.93 ตามลำดับ ส่วนพลาสติกและของที่ทำด้วยพลาสติก หดตัวร้อยละ 8.92

ด้านการนำเข้านั้น เมื่อพิจารณามูลค่าการนำเข้าในรูปของรายการสินค้าตามพิกัดศุลกากร จะเห็นได้ว่า ในปี 2558 การนำเข้าของประเทศโดยรวมนั้น กลุ่มสินค้าที่มีมูลค่านำเข้าสูงสุด คือ พิกัด 85 เครื่องอุปกรณไฟฟ้าและส่วนประกอบ มีสัดส่วนการนำเข้าร้อยละ 18.71 รองลงมา คือ พิกัด 84 เครื่องจักร คอมพิวเตอร์และอุปกรณ์ต่างๆ ร้อยละ 13.52 และพิกัด 71 อัญมณีและเครื่องประดับ ร้อยละ 4.90 สำหรับสินค้าในกลุ่มที่ SMEs มีการนำเข้าในสัดส่วนที่สูง คือ กลุ่มพิกัด 85 เครื่องอุปกรณไฟฟ้าและส่วนประกอบ พิกัด 84 คือ เครื่องจักร คอมพิวเตอร์และอุปกรณ์ต่างๆ และ พิกัด 71 อัญมณีและเครื่องประดับ ซึ่งมีสัดส่วนร้อยละ 17.32, 14.14 และ 13.31 ตามลำดับ มีการขยายตัวจากปี 2557 ร้อยละ 14.94, 3.18 และ 12.68 ตามลำดับ

มูลค่าและอัตราการขยายตัวการส่งออก
จำแนกตามสินค้า พิกัด 2 หลัก ปี 2558



มูลค่าและอัตราการขยายตัวการนำเข้า
จำแนกตามสินค้า พิกัด 2 หลัก ปี 2558



ที่มา : กรมศุลกากร

ประมวลโดย : สำนักงานส่งเสริมวิสาหกิจขนาดกลางและขนาดย่อม (สสว.)